

INFORME TÉCNICO DIARIO Nº 029

El IDEAM comunica al Sistema Nacional de Gestión del Riesgo (SNGR) y al Sistema Nacional Ambiental (SINA).

Bogotá D. C., domingo 29 de enero de 2017. Hora de actualización:
11:49 a. m. HLC

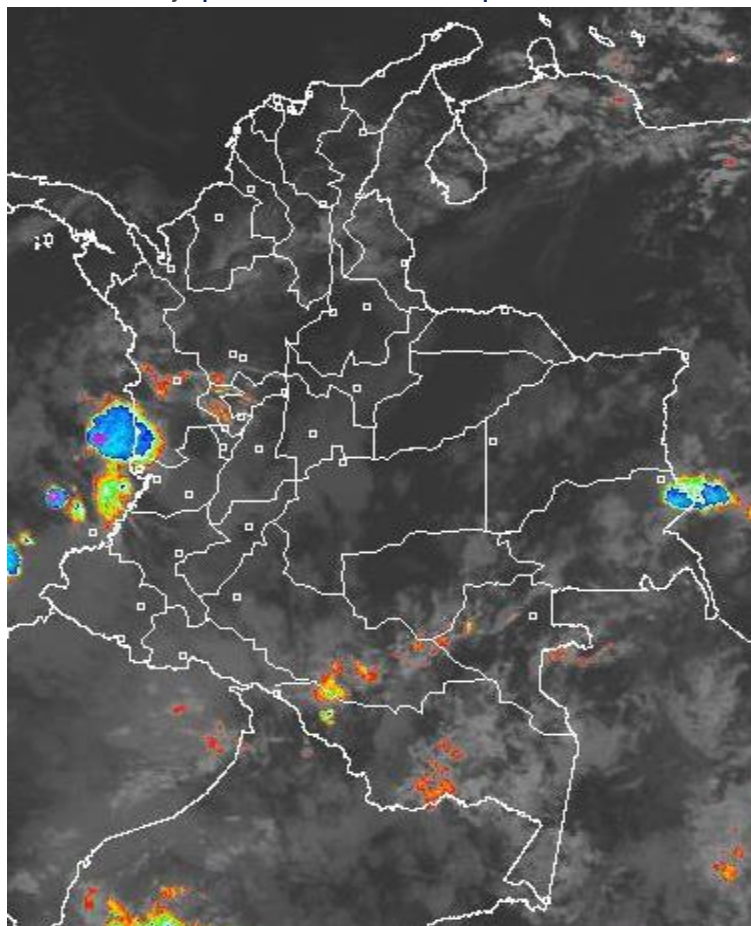


CONDICIONES HIDROMETEOROLÓGICAS ACTUALES

A lo largo de las últimas horas ha tendido a predominar el tiempo seco en gran parte del territorio nacional con cielo entre parcial a mayormente cubierto; lluvias ligeras en algunas zonas de Antioquia, zonas de las costas de Valle del Cauca y en sectores dispersos de la Amazonía. Se esperan condiciones cubiertas con probabilidad de lluvias en algunas zonas de la cordillera occidental, así como el Macizo colombiano y en sectores de las regiones Pacífica y Amazónica; predominio de tiempo seco en el resto del área.

IMAGEN SATELITAL

Canal Infrarrojo | 29 de enero de 2017 | Hora 7:15 a. m. HLC



Consulte todos los días el pronóstico del tiempo y las alertas hidrometeorológicas vigentes del **IDEAM**, en un formato de calidad. Alrededor de las 7:30 a. m. está a disposición del público en www.ideam.gov.co.

Se puede ver también en dispositivos móviles **AQUÍ**





ALERTA ROJA
PARA TOMAR ACCIÓN



ALERTA NARANJA
PARA PREPARARSE



ALERTA AMARILLA
PARA INFORMARSE

LO MÁS DESTACADO

LLUVIAS REGISTRADAS EN LAS ÚLTIMAS 24 HORAS

- Continúa la tendencia de descenso de las precipitaciones, la cual se viene presentando en los últimos días; las lluvias se concentraron principalmente en las regiones Andina y Orinoquia, e igualmente en sectores aislados de la región Amazónica. El mayor valor se registró en el municipio de **Valdivia (Antioquia)**, con **69.0 mm**.

ALERTA ROJA

- Por amenaza alta de ocurrencia de incendios de la cobertura vegetal en zonas de bosques, cultivos y pastos, localizados en varios municipios las regiones Caribe, Andina y Orinoquia.

ALERTA NARANJA

- Por amenaza moderada de deslizamientos de tierra detonados por lluvias, en sectores inestables o de alta pendiente, localizados en municipios de las regiones Andina, Pacífica y Amazonia.
- Por posibilidad moderada de incendios de la cobertura vegetal en varios municipios de las regiones Orinoquia, Andina y Caribe.
- Por oleaje y viento en el mar caribe

ALERTA AMARILLA

- Por niveles altos de los ríos Caquetá y Putumayo.
- Por descenso moderado de las temperaturas mínimas, especialmente, en el Altiplano Cundiboyacense.
- Por pleamar en el mar Caribe y en el Océano Pacífico.

PRONÓSTICO CONDICIONES METEOROLÓGICAS ESPECIALES

ÁREA DEL VOLCÁN GALERAS

Nubosidad variable a lo largo de la jornada con lluvias dispersas al atardecer o durante la noche, luego de un día seco.

EL SERVICIO GEOLÓGICO COLOMBIANO reporta en nivel AMARILLO (III): CAMBIOS EN EL COMPORTAMIENTO DE LA ACTIVIDAD VOLCÁNICA. Lat: 1.55 Lon: -77.37

ELEVACIÓN (pies)	DIRECCIÓN	VELOCIDAD	
		NUDOS	Km/h
10,000	SURESTE	5 - 10	9 - 18
18,000	SURESTE	15 - 20	27 - 36
24,000	SUR	0 - 5	0 - 9
30,000	SURESTE	15 - 20	27 - 36

ÁREA DEL VOLCÁN NEVADO DEL HUILA

En las horas de la mañana se prevé tiempo seco. Después del mediodía se incrementará la nubosidad con precipitaciones.

EL SERVICIO GEOLÓGICO COLOMBIANO reporta en nivel AMARILLO (III): CAMBIOS EN EL COMPORTAMIENTO DE LA ACTIVIDAD VOLCÁNICA. Lat: 2.92 Lon: -76.05

ELEVACIÓN (pies)	DIRECCIÓN	VELOCIDAD	
		NUDOS	Km/h
10,000	SURESTE	0 - 5	0 - 9
18,000	SURESTE	10 - 15	18 - 27
24,000	SUR	10 - 15	18 - 27
30,000	SURESTE	10 - 15	18 - 27

ÁREA DEL VOLCÁN CERRO MACHÍN

Durante gran parte de la jornada se prevé cielo entre parcial a mayormente cubierto con tiempo seco, salvo en horas de la noche donde se estiman lloviznas y/o lluvias ligeras.

EL SERVICIO GEOLÓGICO COLOMBIANO reporta en nivel AMARILLO (III): CAMBIOS EN EL COMPORTAMIENTO DE LA ACTIVIDAD VOLCÁNICA. Lat: 4.80 Lon: -75.62

ELEVACIÓN (pies)	DIRECCIÓN	VELOCIDAD	
		NUDOS	Km/h
10,000	SURESTE	0 - 5	0 - 9
18,000	SURESTE	5 - 10	9 - 18
24,000	SUROESTE	5 - 10	9 - 18
30,000	SUR	5 - 10	9 - 18

ÁREA DEL VOLCÁN NEVADO DEL RUIZ

En la mañana y hasta entrada la tarde persistirán las condiciones secas, luego se advierten precipitaciones ligeras y dispersas.

EL SERVICIO GEOLÓGICO COLOMBIANO reporta en nivel AMARILLO (III): CAMBIOS EN EL COMPORTAMIENTO DE LA ACTIVIDAD VOLCÁNICA. Lat: 4.89 Lon: -75.32

ELEVACIÓN (pies)	DIRECCIÓN	VELOCIDAD	
		NUDOS	Km/h
10,000	SURESTE	5 - 10	9 - 18
18,000	SURESTE	5 - 10	9 - 18
24,000	SUROESTE	5 - 10	9 - 18
30,000	SUR	5 - 10	9 - 18

ÁREA DEL COMPLEJO VOLCÁNICO CHILES-CERRO NEGRO DE

En el área se espera abundante nubosidad con lluvias ligeras de carácter intermitente.

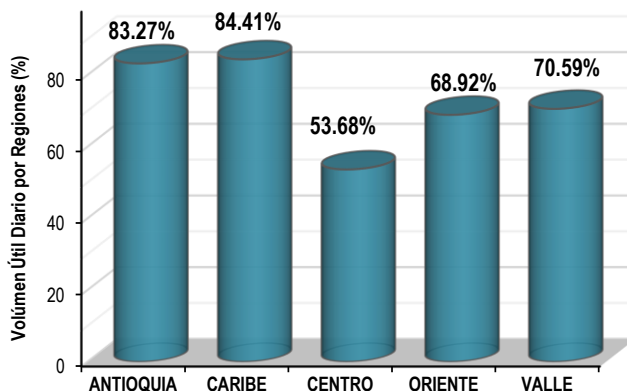
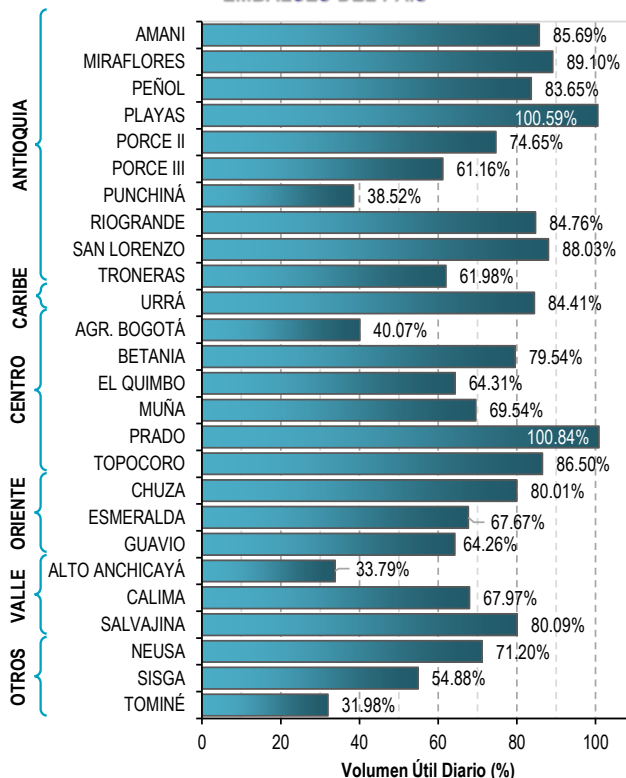
EL SERVICIO GEOLÓGICO COLOMBIANO reporta en nivel AMARILLO (III): CAMBIOS EN EL COMPORTAMIENTO DE LA ACTIVIDAD VOLCÁNICA. Lat: 0.81 Lon: -77.93 Lat: 0.76 Lon: -77.95

ELEVACIÓN (pies)	DIRECCIÓN	VELOCIDAD	
		NUDOS	Km/h
10,000	SURESTE	0 - 5	0 - 9
18,000	SURESTE	15 - 20	27 - 36
24,000	SUROESTE	5 - 10	9 - 18
30,000	ESTE	15 - 20	27 - 36

ESTADO DE LOS EMBALSES

A continuación se relaciona el volumen útil diario de los principales embalses del país (expresado en porcentaje), de acuerdo con la información reportada por XM S.A. E.S.P en la siguiente dirección electrónica:
<http://ido.xm.com.co/ido/SitePages/hidrologia.aspx?q=reservas>

VOLUMEN ÚTIL DIARIO EN LOS PRINCIPALES EMBALSES DEL PAÍS



Para estar informado diariamente de lo que pasa con el **pronóstico del tiempo y las alertas.**

Síguenos en Twitter
@IDEAMColombia



PRECIPITACIONES

A continuación se relacionan los municipios donde en las últimas 24 horas se registraron precipitaciones iguales o superiores a 15.0 mm.

DEPARTAMENTO	MUNICIPIO
ANTIOQUIA	Valdivia (69.0).
CAQUETÁ	San José del Fragua (23.4).
CAUCA	Guapi (21.0).
CHOCÓ	Istmina (29.0), Quibdó (20.7).
NARIÑO	Barbacoas (32.4).
NORTE DE SANTANDER	Toledo (45.0).
RISARALDA	La Virginia (32.0).
VAUPÉS	Mitú (32.0).

Para estar informado diariamente de lo que pasa con el **pronóstico del tiempo y las alertas**.

Síguenos en Twitter
@IDEAMColombia



TEMPERATURAS MÁXIMAS

A continuación se relacionan los municipios donde en las últimas 24 horas se registraron temperaturas iguales o superiores a 35.0 °C.

DEPARTAMENTO	MUNICIPIO
BOLÍVAR	Carmen de Bolívar (36.0).
CESAR	Bosconia (37.4), Agustín Codazzi (37.4), Valledupar (35.3), Pailitas (35.6).
CÓRDOBA	Montería (35.4), Ayapel (36.2), Ciénaga de Oro (35.6).
CUNDINAMARCA	Jerusalén (36.2), Puerto Salgar (35.2).
LA GUAJIRA	Manaure (35.4).
MAGDALENA	Pivijay (35.0).
SANTANDER	Puerto Parra (37.0).
SUCRE	Corozal (35.4).
TOLIMA	Ambalema (37.0), Armero (36.8).
VICHADA	Puerto Carreño (35.2).

ALERTA POR DESCENSOS SIGNIFICATIVOS DE LAS TEMPERATURAS MÍNIMAS DEL AIRE

A continuación se relacionan los municipios donde en las últimas 24 horas se registraron temperaturas iguales o menores a 5 °C:

REGIÓN ANDINA	
ALERTA AMARILLA	SITIOS PARA LOS CUALES SE GENERA LA ALERTA
	<p>DESCENSOS MODERADOS DE LAS TEMPERATURAS MÍNIMAS DEL AIRE.</p> <p>En los últimos días, se han presentado condiciones de descensos moderados de las temperaturas mínimas del aire en horas de la madrugada, en algunos municipios de los altiplanos andinos. Dichos municipios se relacionan a continuación:</p> <p>BOYACÁ: Cerinza (1.6), Sogamoso (3.8), Paipa (4.8).</p> <p>CUNDINAMARCA: Fúquene (2.4), Facatativá (3.4),</p>

Aunque ya no se presentan muchas poblaciones con temperatura menores o iguales a 5 °C, el IDEAM mantiene la recomendación a los agricultores, ganaderos y floricultores varias zonas del Altiplano Cundiboyacense, para que se mantengan atentos a la evolución de las condiciones meteorológicas, pues no se descarta la posibilidad de un descenso de la temperatura por debajo de los cero grados Celsius, ocasionando heladas.



PRONÓSTICO METEOROLÓGICO



Domingo 29 y lunes 30 de enero de 2017

REGIÓN	PRONÓSTICO
SABANA DE BOGOTÁ	<p>DOMINGO. En horas de la mañana se espera cielo entre ligero y parcialmente cubierto con intervalos de sol y predominio de tiempo seco, tanto en la ciudad como en la sabana. Durante las primeras horas de la tarde se estima tiempo seco y cielo mayormente despejado. Al finalizar la jornada se prevé un incremento de la nubosidad en sectores puntuales del occidente de la ciudad y la Sabana. En la noche se prevé cielo entre ligera a parcialmente cubierto con predominio de tiempo seco en la mayor parte del área.</p> <p>LUNES. Se prevé cielo parcialmente nublado con predominio de tiempo seco en gran parte de la jornada, sin embargo en horas de la tarde y noche son probables algunas lluvias ligeras al occidente de la ciudad y la Sabana, y lloviznas esporádicas al sureste.</p>
CARIBE	<p>DOMINGO. En la mañana predominio de tiempo seco con cielo entre ligera y parcialmente cubierto a lo largo de la región. En la tarde persistirá el tiempo seco y despejado en gran parte de la región, no obstante en inmediaciones de la sierra nevada de Santa Marta son posibles algunas lloviznas así como al sur del departamento de Córdoba, donde se esperan precipitaciones dispersas. Durante la noche prevalecerán condiciones de tiempo seco con cielo seminublado en gran parte de la región. El sur de los departamentos de Córdoba y Bolívar podrían presentar lluvias ligeras a moderadas.</p> <p>LUNES. Durante el día se estima cielo entre ligera y parcialmente cubierto con predominio de tiempo seco a excepción de la zona sureste, donde se mantendrían lluvias en horas de la tarde y noche, especialmente en las estribaciones de las cordilleras Occidental y Central y serranía de San Lucas, al sur de los departamentos de Córdoba y Bolívar.</p>
ARCHIPIÉLAGO DE SAN ANDRÉS, PROVIDENCIA Y SANTA CATALINA	<p>DOMINGO. Cielo ligeramente cubierto con predominio de tiempo seco en horas de la mañana. En la tarde se espera predominio de tiempo seco con cielo parcialmente nublado. Para la noche cielo parcialmente cubierto con tiempo seco en el área insular.</p> <p>LUNES. Se estima cielo parcial a mayormente cubierto a lo largo de la jornada con probabilidad de lluvias y/o lloviznas ligeras en horas de la tarde.</p>
MAR CARIBE	<p>DOMINGO. El área marítima nacional mantendrá a lo largo de la jornada condiciones de tiempo seco con cielo entre ligera y parcialmente cubierto.</p> <p>LUNES. Se prevé cielo parcialmente nublado al occidente de la cuenca Caribe, el resto de la región con predominio de cielo despejado y tiempo seco durante gran parte de la jornada.</p>





PRONÓSTICO METEOROLÓGICO



Domingo 29 y lunes 30 de enero de 2017

REGIÓN	PRONÓSTICO
ANDINA	<p>DOMINGO. En horas de la mañana, se estima cielo entre parcial y mayormente cubierto con lluvias ligeras sobre sectores dispersos del norte de Antioquia, zonas del sur de Huila y de Cauca. En el resto de la región con predominio de tiempo seco y nubosidad variada. En la tarde se espera un aumento de la nubosidad, con precipitaciones ligeras a moderadas al centro y occidente de Antioquia, Risaralda, occidente de Caldas, centro oriente de Santander, noroccidente de Cundinamarca sur del Tolima y áreas de montaña de Valle del Cauca y Cauca. Son posibles algunas lloviznas en Boyacá, norte del Huila y Nariño. Por la noche precipitaciones en Antioquia, Santander, nororiente de Boyacá, occidente de Cundinamarca y en áreas de montaña de Valle, Cauca y Nariño</p> <p>LUNES. En horas de la mañana se estima cielo entre parcialmente nublado con tiempo seco en gran parte de la región, a excepción del centro oriente de Antioquia, en donde prevalecerían las precipitaciones. En horas de la tarde y noche, se prevé lluvias de variada intensidad en sectores de Antioquia, Santander, Boyacá, Risaralda, Caldas, sur del Tolima, Valle del Cauca, Cauca y norte de Nariño.</p>
INSULAR PACÍFICA	<p>DOMINGO. Se prevé cielo mayormente cubierto con precipitaciones a diferentes horas del día, tanto en isla Gorgona como en Malpelo</p> <p>LUNES. En Malpelo se prevé nubosidad variada con probabilidad de lloviznas ligeras, mientras en isla Gorgona se prevén precipitaciones de variada intensidad especialmente en horas de la madrugada.</p>
PACÍFICA	<p>DOMINGO. En las primeras horas de la mañana, se prevé cielo entre parcial a mayormente cubierto con lluvias en sectores de Chocó y Valle del Cauca. Tiempo seco en el resto de la región. En horas de la tarde se prevé incremento de la nubosidad con lluvias de variada intensidad sobre amplios sectores de Chocó y sectores de Nariño y Cauca con probabilidad de actividad eléctrica. Lloviznas de menor intensidad podrían darse en el litoral del Valle del Cauca. En horas de la noche se esperan precipitaciones en zonas del sur Chocó, Valle del Cauca, Cauca y norte de Nariño</p> <p>LUNES. Son previstas condiciones mayormente cubiertas en la región con precipitaciones moderadas a lo largo de toda la región con probabilidad de actividad eléctrica.</p>
OCEANO PACÍFICO	<p>DOMINGO. Se prevé cielo cubierto en el centro y sur del área con precipitaciones ligeras a moderadas. Al finalizar la tarde las lluvias se presentarían en gran parte de la cuenca Pacífica nacional.</p> <p>LUNES. Se prevé cielo cubierto en gran parte del área. Precipitaciones de variada intensidad son posibles a lo largo de toda el área oceánica nacional y sobre el litoral, no se descartan descargas eléctricas.</p>





PRONÓSTICO METEOROLÓGICO



Domingo 29 y lunes 30 de enero de 2017

REGIÓN	PRONÓSTICO
ORINOQUIA	<p>DOMINGO. Se prevé cielo entre parcialmente cubierto con predominio de tiempo seco en gran parte de la región, no obstante son posibles lluvias en sectores del oriente de Casanare occidente, de Meta y de Vichada. Por la tarde las lluvias se concentrarían al oriente del Vichada y en sectores del piedemonte de Arauca. El resto de la región con tiempo seco y nubosidad dispersa. En la noche se espera condiciones de cielo mayormente cubierto en la región con presencia de lluvias en sectores de Vichada y zonas del occidente de Meta y Arauca.</p> <p>LUNES. Es previsto nubosidad variable, con tiempo seco en zonas del centro y norte de la región. Las precipitaciones se presentarían en sectores de Vichada.</p>
AMAZONIA	<p>DOMINGO. En horas de la mañana se prevé cielo mayormente cubierto con lluvias en sectores de Vaupés, norte de Guainía y sectores de Amazonas. Durante la tarde se estiman lluvias en el occidente y sur de Guainía y Amazonas; predominio de tiempo seco en el resto del área. Para la noche se estiman lluvias en áreas del sur de Amazonas, amplios sectores del occidente de Vaupés y oriente de Guaviare y de Guainía. Se estima incremento de las precipitaciones en el occidente de Caquetá y Putumayo.</p> <p>LUNES. Las precipitaciones se concentrarían en sectores de Vaupés, Guainía, suroriente de Guaviare y en el departamento de Amazonas. El resto de la región con tiempo seco y nubosidad variada.</p>

Planeando tu día?
Descarga YA y conoce...



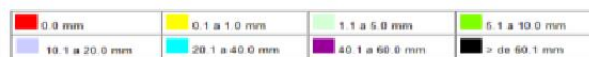
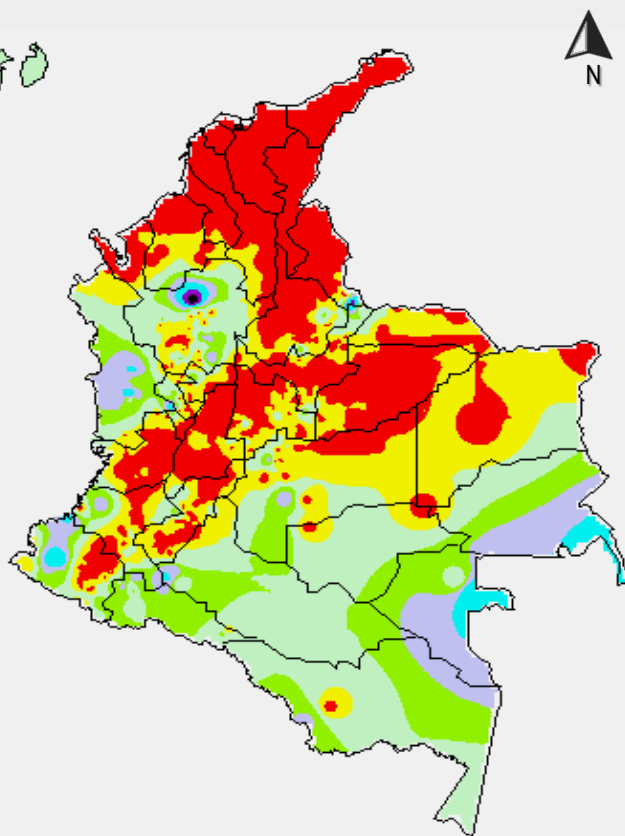
Consúltalo a diario y únete a
la Cultura del Pronóstico del IDEAM

Disponible para

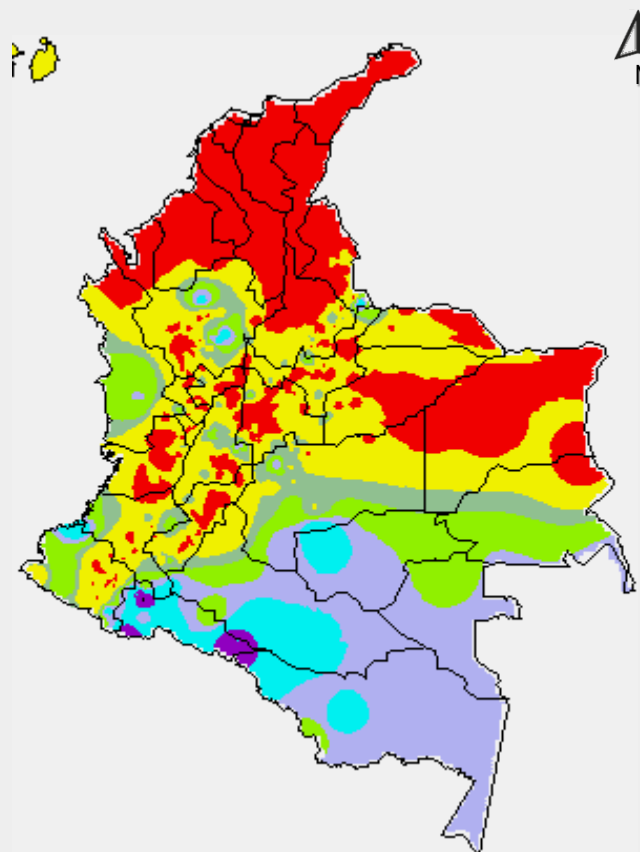


MAPAS DE PRECIPITACIÓN

Precipitación diaria: desde las 7:00 a. m. del día sábado 28 de enero hasta las 7:00 a. m. del día domingo 29 de enero de 2017.



Precipitación de los últimos 3 días: desde las 7:00 a. m. del día jueves 26 de enero hasta las 7:00 a. m. del día domingo 29 de enero de 2017.



ALERTAS VIGENTES E INFORMACIÓN ADICIONAL

Para mayor información sobre el pronóstico del estado del tiempo, informes técnicos diarios, comunicados especiales, mapas diarios de temperaturas máximas y mínimas e información diaria de precipitación se sugiere consultar los siguientes enlaces:

- [MAPA DIARIO DE TEMPERATURA MÁXIMA](#)
- [MAPA DIARIO DE TEMPERATURA MÍNIMA](#)
- [INFORMACIÓN DIARIA DE PRECIPITACIÓN Y TEMPERATURA DE LOS PRINCIPALES AEROPUERTOS DEL PAÍS](#)
- [MOAICO MAPAS DE PRECIPITACIÓN DIARIA EN MILÍMETROS](#)

ALERTAS POR NIVELES DE LOS RÍOS

REGIÓN AMAZONIA	
SITIOS PARA LOS CUALES SE GENERA LA ALERTA	
ALERTA AMARILLA	<p>NIVELES ALTOS EN LAS RÍOS PUTUMAYO Y CAQUETÁ.</p> <p>Actualmente los niveles se encuentran altos como resultado de las lluvias registradas a lo largo de la cuenca de Caquetá y Putumayo en los últimos días. Debido a que se espera que esta condición se mantenga el día de hoy se sugiere este nivel de alerta frente a la ocurrencia de nuevos ascenso, especialmente en la cuenca media y baja del río Putumayo y Caquetá. El IDEAM recomienda a los pobladores ribereños y a las autoridades locales mantengan atento seguimiento al comportamiento en el nivel del río Putumayo y Caquetá</p>

ALERTAS POR AMENAZAS DE INCENDIOS DE LA COBERTURA VEGETAL

ALERTA ROJA:

Amenaza Alta o muy alta de ocurrencia de incendios de la cobertura vegetal en zonas de bosques, cultivos y pastos, localizados en los siguientes municipios y sectores aledaños:

ALERTA NARANJA:

Amenaza moderada de ocurrencia de incendios de la cobertura vegetal en zonas de bosques, cultivos y pastos, localizados en los siguientes municipios y sectores aledaños:

REGIÓN CARIBE

SITIOS PARA LOS CUALES SE GENERA LA ALERTA

**ALERTA
ROJA**

ATLÁNTICO: Barranquilla, Candelaria, Galapa, Juan de Acosta, Luruaco, Malambo, Manatí, Piojó, Polonuevo, Puerto Colombia, Sabanagrande, Sabanalarga, Santa Lucía, Soledad, Tubará.

BOLÍVAR: Achí, Arjona, Cantagallo, Cartagena de Indias, Clemencia, El Carmen de Bolívar, Magangué, María La Baja, San Jacinto, San Jacinto del Cauca, San Pablo, Santa Catalina, Turbaco, Turbana.

CESAR: Bosconia, El Copey, El Paso, González, La Gloria, La Paz, Pailitas, Pelaya, San Alberto, San Martín, Tamalameque, Valledupar.

CÓRDOBA: Ayapel, Buenavista, Cereté, Chinú, La Apartada, Montelíbano, Montería, Planeta Rica, Pueblo Nuevo, Puerto Libertador, San Bernardo del Viento, San Carlos, Tierralta, Valencia.

LA GUAJIRA: Albania, Barrancas, Dibulla, Hato Nuevo, Maicao, Riohacha, San Juan del Cesar, Uribia, Villanueva.

MAGDALENA: Algarrobo, Aracataca, Ariguaní (El Díficil), El Retén, Fundación, Pivijay, Remolino, Sabanas de San Ángel, Sitionuevo.

SUCRE: Caimito, El Roble, Galeras, Guaranda, La Unión, Majagual, San Benito Abad, San Marcos, San Onofre, Sucre.

REGIÓN CARIBE

SITIOS PARA LOS CUALES SE GENERA LA ALERTA

**ALERTA
NARANJA**

ATLÁNTICO: Baranoa, Campo de La Cruz, Ponedera, Repelón, Santo Tomás, Usiacurí.

BOLÍVAR: Calamar.

CESAR: Agustín Codazzi, Pueblo Bello, Rio de Oro.

CÓRDOBA: Moñitos, Sahagún.

Especial atención en los Parques Nacionales Naturales Isla de Salamanca, Macuira, Paramillo y Sierra Nevada de Santa Marta.

ALERTAS POR AMENAZAS DE INCENDIOS DE LA COBERTURA VEGETAL

ALERTA ROJA:
Amenaza Alta o muy alta de ocurrencia de incendios de la cobertura vegetal en zonas de bosques, cultivos y pastos, localizados en los siguientes municipios y sectores aledaños:

ALERTA NARANJA:
Amenaza moderada de ocurrencia de incendios de la cobertura vegetal en zonas de bosques, cultivos y pastos, localizados en los siguientes municipios y sectores aledaños:

REGIÓN ANDINA	
SITIOS PARA LOS CUALES SE GENERA LA ALERTA	
ALERTA ROJA	ANTIOQUIA: Angostura, Apartadó, Arboletes, Belmira, Betulia, Cáceres, Cañasgordas, Carepa, Caucaasia, Chigorodó, Copacabana, Dabeiba, Girardota, Ituango, La Estrella, Medellín, Mutatá, Nechí, Necoclí, Puerto Berrío, Remedios, San Andrés, San José de La Montaña, San Juan de Urabá, San Pedro de Urabá, Santa Rosa de Osos, Tarazá, Turbo, Urrao, Yarumal, Yondó.
	BOYACÁ: Boavita, Chiquinquirá, Chita, Covarachía, Cuítiva, El Cocuy, Guacamayas, Guicán, Iza, Jericó, La Uvita, Panqueba, Quípama, Ráquira, San Mateo, San Miguel de Sema, Sativanorte, Soatá, Socotá, Susacón, Tinjacá, Tipacoque, Tota, Villa de Leiva.
	CUNDINAMARCA: Albán, Anapoima, Anolaima, Beltrán, Bituima, Bojacá, Cachipay, Chaguaní, El Rosal, Facatativá, Fúquene, Guaduas, Guayabal de Siquima, La Mesa, La Vega, Madrid, Mosquera, Nocaima, Pacho, Paima, Puerto Salgar, Pulí, Quipile, San Cayetano, San Francisco, San Juan de Rio Seco, Simijaca, Subachoque, Supatá, Susa, Tabio, Tena, Vergara, Viani, Villeta, Zipacón, Zipaquirá.
	NORTE DE SANTANDER: Ábrego, Convención, El Carmen, La Playa, Ocaña.
	SANTANDER: Aratoca, Barichara, Barrancabermeja, Cabrera, Capitanejo, Cerrito, Charalá, Chima, Cimitarra, Coromoro, Curití, El Carmen, Floridablanca, Galán, Girón, Landázuri, Lebrija, Los Santos, Macaravita, Málaga, Mogotes, Molagavita, Onzaga, Piedecuesta, Puerto Parra, Puerto Wilches, San Joaquín, San José de Miranda, San Miguel, San Vicente de Chucurí, Santa Helena del Opón, Simacota, Vélez.
	TOLIMA: Ambalema, Armero (Guayabal), Chaparral, Falan, Natagaima, Venadillo.
	VALLE DEL CAUCA: Buga, Cali, El Cairo, Ginebra, Guacarí.

Especial atención en los Parques Nacionales Naturales Tama y Catatumbo-Bari.

ALERTAS POR AMENAZAS DE INCENDIOS DE LA COBERTURA VEGETAL

ALERTA ROJA:

Amenaza Alta o muy alta de ocurrencia de incendios de la cobertura vegetal en zonas de bosques, cultivos y pastos, localizados en los siguientes municipios y sectores aledaños:

ALERTA NARANJA:

Amenaza moderada de ocurrencia de incendios de la cobertura vegetal en zonas de bosques, cultivos y pastos, localizados en los siguientes municipios y sectores aledaños:

REGIÓN ANDINA	
ALERTA NARANJA	SITIOS PARA LOS CUALES SE GENERA LA ALERTA
	<p>ANTIOQUIA: Abejorral, Abriaquí, Andes, Briceño, Buriticá, Caramanta, Ciudad Bolívar, Concordia, Entrerrios, Frontino, Hispania, Jardín, Jericó, La Pintada, Marinilla, Murindó, Peque, Pueblorrico, Sabanalarga, Salgar, Sonsón, Támesis, Tarso, Toledo, Uramita, Valparaiso, Venecia, Vigía del Fuerte.</p> <p>BOYACÁ: Buenavista, Chiquiza, Chiscas, El Espino, Pesca, Saboyá.</p> <p>CALDAS: Manizales, Manzanares, Marmato, Marulanda, Neira, Riosucio, Supia, Villamaria.</p> <p>CAUCA: Caloto, Corinto, Guachene, Miranda, Padilla, Puerto Tejada, Santander de Quilichao, Villa Rica.</p> <p>CUNDINAMARCA: Apulo, El Colegio, Guachetá, Jerusalén, San Antonio de Tequendama, Tocaima.</p> <p>NARIÑO: La Llanada, Linares, Samaniego, Túquerres.</p> <p>RISARALDA: Belén de Umbría, Guática, Pereira, Quinchía, Santa Rosa de Cabal.</p> <p>SANTANDER: Carcasí, Concepción, Enciso, San Gil, Socorro, Tona.</p> <p>TOLIMA: Casabianca, Fresno, Herveo, Lérída, Prado, Rioblanco.</p> <p>VALLE DEL CAUCA: Argelia, Buenaventura, Bugalagrande, Calima (El Darién), Candelaria, Dagua, El Cerrito, Florida, Jamundí, La Cumbre, Palmira, Restrepo, Riofrío, Sevilla, Trujillo, Tuluá, Vijes, Yotoco, Yumbo, Zarzal.</p>

REGIÓN ORINOQUIA	
ALERTA ROJA	SITIOS PARA LOS CUALES SE GENERA LA ALERTA
	<p>ARAUCA: Arauca, Arauquita y Tame.</p> <p>CASANARE: La Salina, Sácamá, San Luis de Palenque, Támara, Trinidad.</p>

REGIÓN ORINOQUIA	
ALERTA NARANJA	SITIOS PARA LOS CUALES SE GENERA LA ALERTA
	<p>VICHADA: Puerto Carreño.</p>

Especial atención en el Parque Nacional Natural El Cocuy.

ALERTAS POR AMENAZAS DE DESLIZAMIENTO

ALERTA ROJA:

Amenaza alta a muy alta por deslizamientos de tierra detonados por lluvias, localizados en los siguientes municipios:

ALERTA NARANJA:

Amenaza moderada por deslizamientos de tierra detonados por lluvias, localizados en los siguientes municipios:

REGIÓN ANDINA

**ALERTA
NARANJA****SITIOS PARA LOS CUALES SE GENERA LA ALERTA**

ANTIOQUIA: Briceño, Valdivia, Yarumal.

REGIÓN PACÍFICA

**ALERTA
NARANJA****SITIOS PARA LOS CUALES SE GENERA LA ALERTA**

CAUCA: Piamonte.

REGIÓN AMAZONIA

**ALERTA
NARANJA****SITIOS PARA LOS CUALES SE GENERA LA ALERTA**

CAQUETÁ: San José del Fragua.

PUTUMAYO: Mocoa y Villagarzón.

SECTORES VIALES IDENTIFICADOS CON POTENCIALIDAD DE DESLIZAMIENTOS, LOS CUALES GENERAN ALERTAS

DEPARTAMENTO**SECTOR VIAL****CAUCA**

Mocoa - San Juan de Villalobos

Mocoa - San Juan de Villalobos

PUTUMAYO

Puente La Raya - Canangucho

Santa Ana - Mocoa

ALERTAS METEOMARINA

MAR CARIBE

ALERTA NARANJA

POR OLEAJE Y VIENTO

Se estima para el día de hoy viento entre 20 y 25 nudos, con posibilidad de rachas mayores. La altura del oleaje oscilará entre 2.5 m y 3.5 m. Esta situación se presentará en especial en el centro oriente del Caribe colombiano y algunos sectores del suroriente. Por lo que se recomienda a pescadores y usuarios de embarcaciones de poco calado consultar con las Capitanías de puerto para monitorear la evolución del fenómeno.

ALERTA AMARILLA

POR PLEAMAR

Hasta hoy 29 de enero del presente año, se mantendrán las condiciones de marea alta (pleamar) en el centro-oriente de la cuenca del mar Caribe colombiano. Por lo tanto, se recomienda a los habitantes costeros, pescadores y usuarios de embarcaciones menores estar atentos a la evolución del fenómeno.

OCÉANO PACÍFICO

ALERTA AMARILLA

POR PLEAMAR

Hasta hoy 29 de enero del presente año, se mantendrán las condiciones de pleamar asociada a la marea astronómica en el sur del océano Pacífico nacional. Por tal motivo, se recomienda a los habitantes costeros, pescadores y usuarios de embarcaciones menores estar atentos a la evolución del fenómeno.

°C: grados Celsius

m: metros

mm: milímetros

msnm: metros sobre nivel del mar

Km/h: kilómetros por hora

HLC: hora local colombiana

GOES: Geostationary Operational Environmental Satellites (Satélite Geoestacionario Operacional Ambiental).

GOES-13 es el designado GOES-Este, localizado en 75° W sobre el ecuador geográfico.

PNN: Parque Nacional Natural

SFF: Santuario de Fauna y Flora



ALERTA ROJA. PARA TOMAR ACCIÓN Advierte al Sistema Nacional de Gestión del Riesgo de Desastres sobre el peligro de un fenómeno y sus efectos adversos sobre la población. Se emite una alerta sólo cuando la identificación de un evento extraordinario indique la amenaza inminente y cuando la gravedad del fenómeno requiera atención prioritaria de los comités departamentales y locales.



ALERTA NARANJA. PARA PREPARARSE Indica la amenaza de un fenómeno. No implica riesgo inmediato por lo que es catalogado como un mensaje para informarse y prepararse. El aviso implica vigilancia continua ya que las condiciones son propicias para el desarrollo de un suceso natural.



ALERTA AMARILLA. PARA INFORMARSE Se emite cuando las condiciones hidrometeorológicas son favorables para la ocurrencia de un fenómeno natural y pueden aumentar el riesgo según los pronósticos. Por sus características, este nivel está encaminado a informar.

CONDICIONES NORMALES Indica que no existe ninguna clase de alerta para la región o zona mencionada.

OMAR FRANCO | Director General

CHRISTIAN EUSCÁTEGUI | Jefe Oficina del Servicio de Pronósticos y Alertas

Profesionales de Turno:

Constanza ROSERO, Viviana CHIVATÁ, Nicolás CUADROS, Araminta VEGA, y Alberto PARDO.

<http://www.ideam.gov.co>

Correos electrónicos: servicio@ideam.gov.co, alertas@ideam.gov.co

Calle 25D # 96B - 70, Piso 3. Bogotá, D.C., Colombia.

Teléfono: 3075625 Ext. 1334-1336.

Síguenos en:

